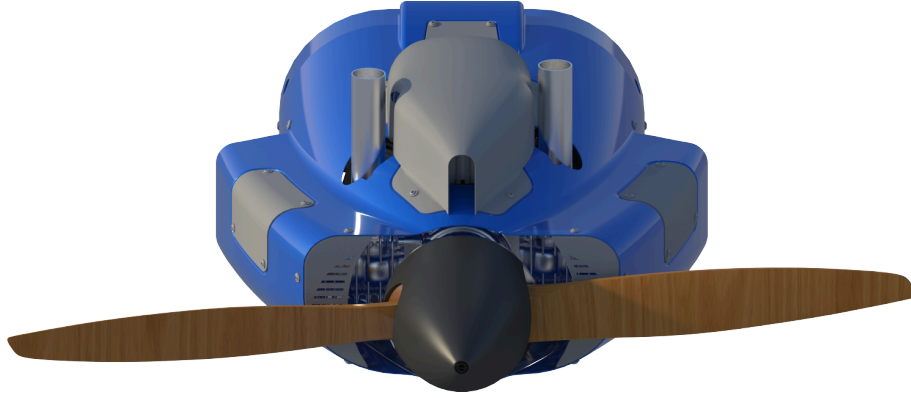


EIS-100

ENTEĞRE İTKİ SİSTEMİ

2 Zamanlı - 100 CC
(MA0066200AB)



İTİCİ TİP

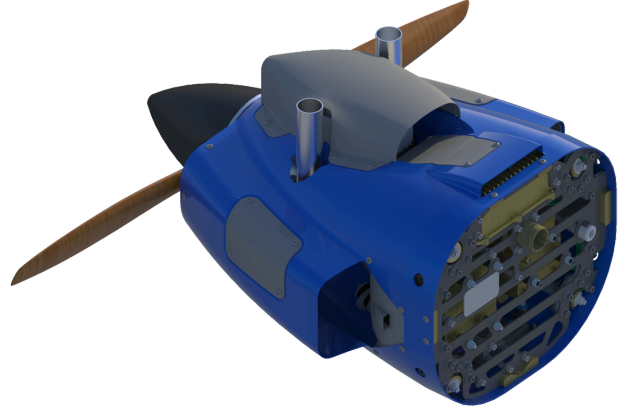
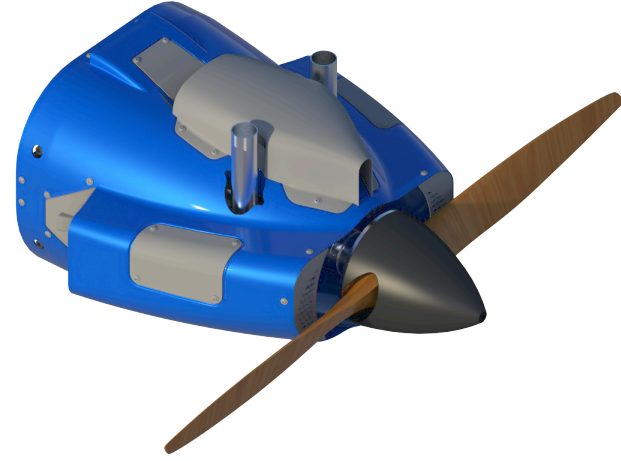
2 ZAMANLI 100 CC MOTOR

35-65 Kg İHA PLATFORMLARI İÇİN ÖZEL GELİŞTİRİLMİŞ

KOLAY ENTEGRASYON / TAK ÇALIŞTIR

ENTEĞRE ELEKTRİKSEL GÜÇ ÜRETİMİ

OPTİMİZE EDİLMİŞ AERODİNAMİK YAPI



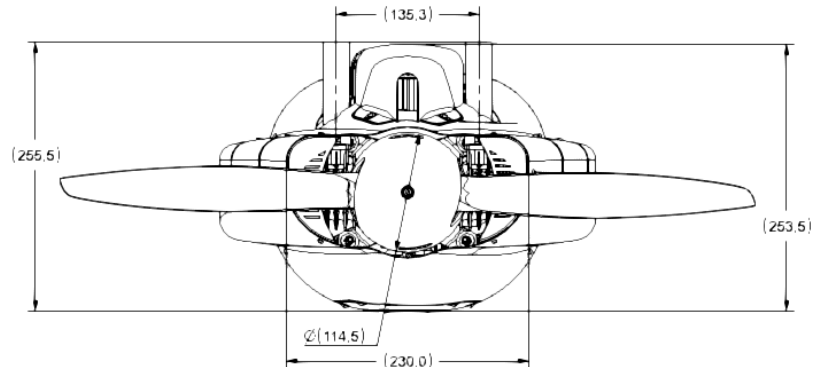
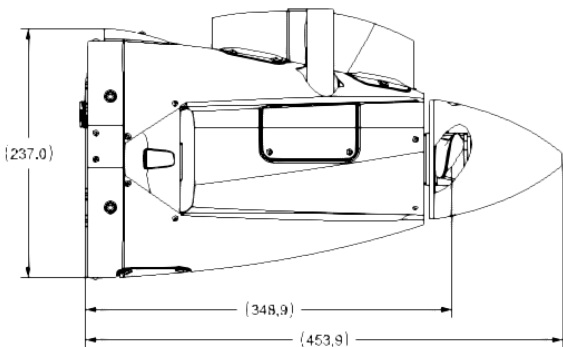
Kullanım Alanları

- Sabit Kanat İHA (35-65 Kg AKA)

Genel Özellikler

- 2 zamanlı, 100 cc motor
- Benzinli (1/50 yağ karışımı)
- Elektronik yakıt enjeksiyon sistemi (EFI)
- Tam entegre itki sistemi
 - Yakıt pompası, yakıt/hava filtresi
 - Soğutma, egzoz, pervane, abak
 - Titreşim sönümlenme, kapamalar
 - Alternatör, DC voltaj regülatörü
- Tek askeri konnektör bağlantısı
- Kolay montaj ve idame edilebilirlik
- Alternatif pervane entegrasyon imkanı
- Yağışlı ortamda kullanılabilme imkanı
 - Su geçirmez elektronikler ve kablolaj
 - Özel hava filtresi
- Kolay tak/çıkart tek yönlü yakıt bağlantısı
- Soğuk şartlarda silindir soğutma sınırlama

Boyutlar (mm)



Teknik Özellikler

- Azami Statik İtki : 19-22 kgf (0 m, ISA)
- Yakıt Tüketimi : 0,8-1,2 kg/saat (Seyir)
- Pervane : 26/12 CW
- Pervane Dönüş Yönü : CCW
- Besleme Gerilimi : 12 ± 2 Vdc
- Besleme Akımı : 1 A
- Azami Elektrik Çıkışı : 500 W @28 Vdc
- Asgari Elektrik Çıkışı : 330 W (>3500 rpm)
- İletişim Ara Yüzü : CAN Protokolü
- Hat Seviyesi Bakım : 50 saat
- Depo Seviyesi Bakım : 300 saat
- Ağırlık : < 6300 g
- Montaj/demontaj süresi : < 3 dakika

Çevre Koşulları

- Ortam Sıcaklık : -30 / +50 °C
- Yakıt Sıcaklığı : -20 / +50 °C
- İrtifa : -1000 / 15000 ft